

62-) Şekildeki trafik işaretini gören sürücü ne yapmalıdır?

- A) Hızını artırmalı
- B) Geriye dönmeli
- C) Hızını azaltmalı
- D) Yolun kayganlığını kontrol etmeli



63-) Şekle göre 2 numaralı aracın sürücüsü ne yapmalıdır?

- A) Hızını artırmalı
- B) U dönüşü yapmalı
- C) 1 numaralı araca yol vermeli
- D) 1 numaralı aracı ikaz ederek durdurmalı



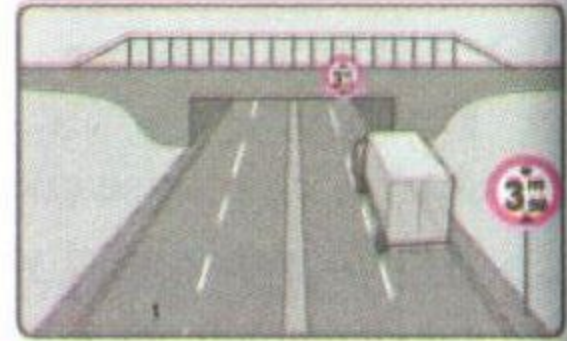
64-) Şekildeki gibi dönel kavşağa gelen 1 numaralı aracın sürücüsü ne yapmalıdır?

- A) Korna çalıp 2 numaralı aracı durdurmalı
- B) 2 numaralı aracın geçmesini beklemeli
- C) Hızlanarak yoluna devam etmeli
- D) Geçiş hakkını kendi kullanmalı



65-) Şekildeki trafik tanzim işareti, kamyonu hangi anlamda gabari sınırlaması getirmektedir?

- A) Yükseklik
- B) Uzunluk
- C) Genişlik
- D) Ağırlık



66-) Yağmurlu havada, sileceklerin camı yeteri kadar temiz silememesinin sebebi aşağıdakilerden hangisidir?

- A) Havanın serin olması
- B) Silecek lastiklerinin eskimesi
- C) Cam suyu seviyesinin azalması
- D) Silecek motorunun yavaş çalışması

67-) Şekle göre 1 numaralı araca arkadan çarpan 2 numaralı araç sürücüsü hakkında aşağıdakilerden hangisi kesinlikle söylenir?

- A) Gözlerinin iyi görmediği
- B) Hız kurallarına uymadığı
- C) Araç lastiklerinin eski olduğu
- D) Takip mesafesi kuralını ihlal ettiği



68-) I. Gece öndeki araç geçilirken uzağı gösteren ışıkların kullanılması gerekir.

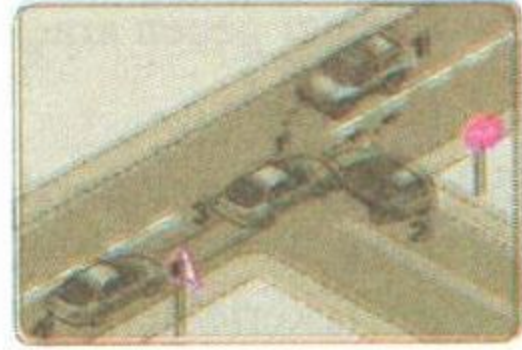
II. Sis ışıklarının; sis, kar, şiddetli yağmur sebebiyle görüşün yetersiz olduğu hâller dışında kullanılması yasaktır.

Yukarıda verilenler için hangisi söylenir?

- A) I. doğru, II. yanlış
- B) I. yanlış, II. doğru
- C) Her ikisi de doğru
- D) Her ikisi de yanlış

69-) Şekildeki kazada hangi numaralı araç sürücüsü asli kusurlu sayılır?

- A) 1
- B) 2
- C) 3
- D) 4



70-) Güvenli bir sürüş için aşağıdakilerden hangileri öneme sahiptir?

- I) Lastikler
  - II) Frenler
  - III) Yağ filtresi
  - IV) Aydınlatma sistemi
- A) I-II
  - B) I-II-III
  - C) I-II-IV
  - D) I-II-III-IV

71-) Virajlardan güvenle geçmek için aşağıdakilerden hangisi yapılmaz?

- A) Virajın içinde sert fren
- B) Virajın çıkışına doğru gaz vermek
- C) Viraja girmeden gaz kesmek
- D) Virajda yolun mümkün olan en sağını izlemek

72-) Karlı buzlu yollar için aşağıdakilerden hangisi doğrudur?

- A) Lastik havalarını düşürmek
- B) Düşük vites, düşük hızla gitmek
- C) Düşük hız yüksek vitesle gitmek
- D) Kayma anında etkili fren yapmak

- 73-) Gece güvenli sürüş için aşağıdakilerden hangisi yapılmalıdır?**
- A) Normal şartlarda farlar ile birlikte sis lambaları da yakılmalıdır
  - B) Yerleşim birimleri içinde sadece park ışıkları ile gidilmelidir.
  - C) Karşıdan gelen sürücünün gözünü rahatsız etmemek için kısa farlara geçilmelidir.
  - D) Plaka ve arka stop ışıkları yüklerle kapanmışsa kırmızı bez asılmalıdır.

**74-) Aynanın önemi nedir?**

- A) Şerit değiştirmelerde gireceğimiz şerit ile ilgili bilgi almak
- B) Park etmelerde kolaylık sağlamak
- C) Bizi geçen araçlar ile ilgili bilgi almak
- D) Hepsi

**75-) Motorlu araçlarda; viraj içinde gereğinden fazla gaza basmak veya fren yapmanın etkileri ne olur?**

- A) Tekerleklerin yol ile temasını daha da azaltır ve kayma hareketini kolaylaştırır
- B) Viraj daha güvenli ve hızlı dönülür
- C) Merkez kaç kuvvet azalarak güvenli dönüş sağlanır
- D) Viraja hızlı girilmeli, gerekirse viraj içinde fren yapılmalıdır

**76-) Buzlu ya da karla kaplı bir yokuş inerken fren nasıl kullanılır?**

- A) Gidilen hızla devam edilir.
- B) Motorun frenleme gücünden faydalanılır, belirli aralıklarla fren pedalına hafifçe basılır.
- C) Frenlere sertçe basılır, el freni çekilir.
- D) Vites boşa alınır, debriyaj ve frenlerle yola devam edilir.

**77-) Vites değişimiyle ilgili hangisi doğrudur?**

- A) Viraj içinde değiştirilebilir.
- B) Viraj öncesinde değiştirilmelidir.
- C) Viraja girerken değiştirilebilir
- D) Herhangi bir zamanda değiştirilebilir.

**78-) Yumuşak bir vites değişimi için yapılması gereken doğru hareket hangisidir?**

- A) Debriyaj pedalı sonuna kadar basılmalıdır.
- B) Debriyaj pedalı yarıya kadar hafif basılmalıdır.
- C) Debriyaj pedalı 1/4 oranda basılmalıdır.
- D) Debriyaj pedalı 1/3 oranda basılmalıdır

79-) Süspansiyon sistemine en fazla zarar gösteren etkenler aşağıdakilerden hangisidir?

- A) Bozuk yol
- B) Fazla yük
- C) Çukurlar
- D) Hepsi

80-) Sileceklerle ilgili hangi bilgi doğru değildir?

- A) 6 ayda bir yenilenmelidir.
- B) Otomatik cam silmeyi kuru havalarda çalıştırılmaz
- C) Yağmur suyu hiçbir zaman ön camda birikmemelidir.
- D) Silecek suyu devamlı kontrol edilmelidir.

81-) Korna ne zaman kullanılmaz?

- A) Acil durumlarda
- B) Sürücünün kendisini göstermek istediğinde
- C) Küçük çocukları uyarmak için
- D) Lastiği inmiş bir aracı uyarmak için

82-) Seyir halindeyken aracın göstergelerine ne zaman bakabiliriz?

- A) Virajlardan geçerken
- B) Rahat ve düzlük yol kesimlerinde
- C) Yerleşim bölgesi olan yerlerden geçerken
- D) Herhangi bir zamanda

83-) Virajlara yaklaşırken nasıl hareket edilir?

- A) Aynı hızla viraja girilir
- B) Viraja girerken gaz verilir
- C) Viraj içinde vites yükseltilir
- D) Viraja girerken hız azaltılır

84-) Araçlarda çalışır vaziyette hangi ışıkların bulundurulması zorunlu değildir?

- A) Uzun ve kısa farlar
- B) Kuyruk plaka lambaları
- C) Sinyal lambaları
- D) Sis lambaları

**85-) Güvenli bir sürüş için hangi şartlar tam olmalıdır?**

- A) Aracın bakımlarının yapılmış olması
- B) Sürücünün ruh ve bedence sağlıklı olması
- C) Sürücünün trafik işaret ve işaretçilerine uyması
- D) Hepsi

**86-) Fren donanımıyla ilgili nelere dikkat edilmelidir?**

- A) Fren yağının seviyesi normal olmalıdır
- B) Fren çubukları yüksek basınca dayanıklı olmalı ve sert bir fren yapıldığında kırılmamalıdır
- C) Pedalin seviyesi kuvvetli basıldığı halde daha aşağı gitmemelidir
- D) Hepsi

**87-) Hava yastıklarının (airbag) görevi aşağıdakilerden hangisidir?**

- A) Dinlenme sırasında uyumak için kullanılır
- B) Sürüş anında bel ağrısını önler.
- C) Süspansiyonu sağlar.
- D) Yeterli düzeyde bir darbe olduğunda anında şişerek sürücüyü korur.

**88-) Koltuklar üzerindeki boyunlukların görevi nedir?**

- A) Koltuk üstü aksesuarıdır.
- B) Arkadan gelen çarpma durumunda boyun kırılması riskini azaltır.
- C) Rahat uyumak için
- D) Boyun fitiği olması için

**89-) Emniyet Kemerinin görevi aşağıdakilerden hangisidir?**

- A) Çarpma etkisiyle vücutta meydana gelen sarsıntının azalmasını sağlar.
- B) Çarpma/çarpışma anında koltuktan fırlamayı engeller.
- C) Hassas ve en önemli organların yer aldığı kafa ve omuriliğin herhangi bir yere çarpmasını önleyerek korur.
- D) Hepsi

**90-) Motor frenine yardımcı olan sistem retarder ne zaman kullanılır?**

- A) Aracın hızlanmasında
- B) Düz yolda ya da rampa inişlerinde hızı azaltmak için
- C) Duran aracı sabitlemek için
- D) Dik rampa çıkışlarında

**91-) Stepnenin havası en az kaç günde bir kontrol edilmelidir?**

- A) Her gün
- B) 1 ay
- C) 15 gün
- D) 45 gün

**92-) Aşağıdakilerden hangisi araç kabini içerisinde uymamız gereken kuraldır?**

- A) Hiçbir materyal sabitlenmemiş olmamalıdır
- B) Kabin içerisi düzenli ve temiz olmalıdır.
- C) Süs, bebek, bayrak v.b gibi görüş açımızı ve dikkatimiz dağıtacak eşyalar olmamalıdır.
- D) Hepsi

**93-) Aşağıdakilerden hangisi genel istatistikler doğrultusunda trafik kazalarına neden olan en büyük faktördür?**

- A) Araç donanımının eksik olması
- B) Yolların kötü olması
- C) İnsan faktörü
- D) Cezaların yetersiz olması

**94-) Viraj alımında genelde yapılan en önemli hata nedir?**

- A) Yolu iyi gözlememek
- B) Hatalı sollama yapmak
- C) Viraja fazla hızlı girip fren kullanma mecburiyetinde kalmak
- D) Öndeki aracı yakından takip etmek

**95-) Virajlarla ilgili olarak ne zaman fren kullanılmalıdır?**

- A) Viraj içerisinde yavaşlamak için
- B) Viraja gelmeden önce yavaşlamak için
- C) Viraja geldiğimizde
- D) Herhangi bir zamanda freni kullanabiliriz

**96-) Havası inik lastiklerle ilgili hangisi yanlıştır?**

- A) Su kanalları kapanır
- B) Yeterince su boşaltmaz
- C) Çabuk eskir
- D) Daha iyi tutunma sağlar

**97-) İlerideki viraja bakarken görülebilen en son noktaya ne denir?**

- A) Limit noktası
- B) Kör nokta
- C) Hız noktası
- D) Durma noktası

**98-) Aşağıdakilerden hangisi araçlarda kontrolü kaybetmeyi önleyen elektronik sistemlerden değildir?**

- A) ABS
- B) ASR
- C) EBD
- D) CPRS

**99-) Aşağıdakilerden hangisi arızalı bir aracı çekerken dikkat edilmesi gereken kurallardan biridir?**

- A) Çekilen aracın sürücü yönetiminde olması
- B) Her iki aracın taşıma sınırlarınının eşit olması
- C) Her iki aracın dolu olması
- D) Çekilen aracın dolu, çeken aracın boş olması

**100-) Sollama esnasında aşağıdakilerden hangisi önemli değildir?**

- A) doğru karar
- B) doğru yer
- C) doğru hız
- D) aracın yükü

**101-) Aşağıdakilerden hangisi trafikte oluşan uykusuzluğu gidermenin en etkili yoludur?**

- A) radyo dinlemek
- B) kafein alımı
- C) araçtan inip, kısa süreli bir yürüyüş yapmak
- D) uygun bir yerde park edip, yeterli uykuyu alıncaya kadar uyumak

**102-) Kontrolsüz (bariyersiz) demiryolu geçidine yaklaşan sürücüler nasıl hareket etmelidirler?**

- A) makul bir mesafede mutlaka durmalıdırlar
- B) demiryolu tek hatlı ise hızlı bir şekilde geçmelidirler
- C) hızlarını artırarak geçmelidirler
- D) demiryolu tek hatlı ise yavaş ve dikkatli geçmelidirler

**103-) Aşağıdakilerden hangisi Alkolün olumsuz etkilerindedir?**

- A) doğru düşünme ve karar vermemizi engeller
- B) intikal ve tepki süremizi uzatır
- C) reflekslerimizi yavaşlatır
- D) hepsi

**104-) Aşağıdakilerden hangisi güvenli bir sürüş için önemlidir?**

- A) Direksiyon iki elle tutulmalı
- B) Koltuk sürüş ve istirahat halleri dışında dik veya dike en yakın konumda ayarlanmalı
- C) Göstergelerin takibi trafiğin yoğun olduğu kesimlerde ve virajlarda yapılmamalı
- D) Hepsi

**105-) Ticari amaçla yük taşımacılığı yapan ve azami ağırlığı 3,5 tonu geçen araçların şoförleri ile ticari amaçla yolcu taşımacılığı yapan ve taşıma kapasitesi şoförü dâhil 9 kişiyi geçen araçların şoförlerinin 24 saatlik herhangi bir süre içinde devamlı olarak kaç saat araç sürebilirler?**

- A) 5 SAAT
- B) 6 SAAT
- C) 4,5 SAAT
- D) 9 SAAT

**106-) Tek şoför 24 saatlik bir periyotta kaç saat çalışabilir?**

- A) 8 saat
- B) 9 saat
- C) 10 saat
- D) 11 saat

**107-) Tek şoför 24 saatlik bir sürede kesintisiz olarak kaç saat dinlenmelidir?**

- A) 8 saat
- B) 9 saat
- C) 10 saat
- D) 11 saat



**108-) Herhangi bir on beş günlük sürede toplam taşıt kullanma süresi kaç saati geçemez?**

- A) 126 saat
- B) 108 saat
- C) 90 saat
- D) 54 saat

**109-) Aşağıdaki araçların hangilerinde "takoğraf cihazı" bulundurmamak ve kullanmak zorunludur?**

- A) Hususi otomobillerde
- B) İş makinelerinde
- C) Abulanslarda
- D) Çekicilerde.

**110-) Hız sınırlayıcı cihaz hangi tip araçlarda bulunması zorunludur?**

- A) Otomobillerde
- B) Sadece kamyonlarda
- C) Sadece çekicilerde
- D) Kamyon, çekici ve otobüslerde

**111-) Aşağıdakilerden hangisi duruş mesafesini etkilemez?**

- A) Yolun eğimi
- B) Yük durumu
- C) Lastik durumu
- D) ABS

