

## Güvenli Sürüş Teknikleri

1-) Sisli havalarda, aracın kayganlık faktörü arttığında ne yapılır?

- A) Hız kesmeden yola devam edilir
- B) Uzun farları yakarak, korna çalıp yola devam edilir
- C) Kısa farlarla, hız kesmeden yola devam edilir
- D) Takip mesafesi arttırılır, yolun sağındaki yol çizgisi, çizgi yoksa yolun sağ sınırı takip edilir

2-) Seyir halinde aracın arkası sağa sola yalpalarlarsa muhtemel sebebi ne olabilir?

- A) Arka lastik havaları düşüktür
- B) Arka lastik havaları yüksektir
- C) Arka lastiklerden birisi patlaktır
- D) Arka amortisör patlamıştır

3-) Seyir halindeyken öndeki araçla takip mesafesi ne kadar olmalıdır?

- A) Araç boyunun iki katı kadar
- B) Araç hızının yarısının metre cinsinden mesafesi kadar
- C) Araç ağırlığının 3 katı kadar
- D) Araç hızı kadar

4-) Seyir halinde aracın arka lastiği patlarsa ne olur?

- A) Araç patlayan lastik yönüne doğru dönmeye çalışır
- B) Aracın arkası sağa sola yalpalamaya başlar
- C) Aracın ön tarafı sağa sola yalpalamaya başlar
- D) Araç patlayan lastiğin tersi yönüne doğru dönmeye başlar

5-) Motorlu araçlarda olası bir kazada araçtan fırlamayı veya ölümcül bir yaralanmayı önleyen faktör hangisidir?

- A) Aracın teknik özellikleri
- B) Hava yastığı
- C) Emniyet Kemeri
- D) Frene basmak

6-) Kış şartlarında hangi lastikler daha fazla tutunma sağlar?

- A) Dar ve havası inik lastikler
- B) Geniş lastikler
- C) Geniş ve havası çok şişirilmiş lastikler
- D) Dar ve havası doğru şişirilmiş lastikler

**7-) İyi bir sürücü kimdir?**

- A) Riske girmeyen
- B) Hızlı araç kullanan
- C) Sol şeridi kullanan
- D) Tek elle araç kullanabilen

**8-) Hangisinin güvenli sürüş açısından bir önemi yoktur?**

- A) Emniyet kemeri
- B) Yüksek hız
- C) Araç bakımı
- D) Aracın cinsi

**9-) Hangisi, karayolunda araçların kayma nedenlerinden değildir?**

- A) Trafikte hız ihlali
- B) Mevsim koşullarına uygun lastik kullanımı
- C) Sürücünün ani ve sert direksiyon kırması
- D) Araç kullanırken sürücünün frene aşırı basması ya da ani fren yapması

**10-) Hangisi karlı ve buzlu yollarda sürücünün yapması gereken işlemdir?**

- A) Kaymayı önlemek için sürekli ani ve sert frenler yapmak
- B) Tutunmayı arttırmak için lastik hava basınçlarını düşürmek
- C) Ani ve sert direksiyon hareketlerinden kaçınmak
- D) Normal hız limitlerinin üstünde bir hızda aracı kullanmak

**11-) Hangisi güvenli sürüşü olumsuz yönde etkiler?**

- A) Lastik havalarını uygun basınçta tutmak
- B) Araçta dengeli yükleme yapmak
- C) Araç bakımlarını düzenli yapmak
- D) Uykusuz ve yorgun araç kullanmak

**12-) Hangisi Güvenli Sürüş Tekniklerinden değildir?**

- A) Hız limitlerinin aşılması
- B) Emniyet kemerinin takılması
- C) Uykusuz ve yorgun yola çıkılmaması
- D) Diğer yaya ve sürücülere saygılı olmak

**13-) Hangisi güvenli sürüş tanımına uyar?**

- A) Hız limitlerinin aşılması
- B) Emniyet kemeri takılmaması
- C) Diğer yaya ve sürücülere saygısız davranılması
- D) Sürücünün aracı ve aracın limitlerini bilerek aracıyla bütünleşmesi

**14-) Hangisi fren mesafesinin artmasına yol açar?**

- A) ABS
- B) Fazla yük
- C) Düşük hız
- D) Yolun yukarı eğimli olması

**15-) Hangisi fren mesafesinin artmasına neden olmaz?**

- A) Yüksek hız
- B) Yolun aşağı eğimli olması
- C) Lastiklerin doğru şişirilmiş olması
- D) Fazla yük

**16-) Hangisi araçlarda aktif güvenlik donanımıdır?**

- A) Fren
- B) Emniyet kemeri
- C) Hava yastıkları
- D) Kafalıklar

**17-) Aşağıdakilerden hangisi araçlar için birinci derecede aktif güvenlik gereçleridir?**

- A) Emniyet direksiyonu
- B) Fren sistemleri
- C) Hava yastığı (Airbag)
- D) Baş arkalıkları

**18-) Aşağıdakilerden hangisi araçlar için birinci derecede aktif güvenlik gereçlerinden biridir?**

- A) Planlı deformasyon noktaları
- B) Silecekler
- C) Kapı içi barları
- D) Emniyet camı

- 19-) Aşağıdakilerden hangisi araçlar için ikinci derecede pasif güvenlik gereçlerinden biridir?
- A) Fren sistemleri
  - B) Kapı içi barları
  - C) Korna
  - D) Farlar
- 20-) Aşağıdakilerden hangisi araçlar için ikinci derecede pasif güvenlik gereçlerinden biridir?
- A) Geniş ön camlar
  - B) Hava yastığı (Airbag)
  - C) Fren sistemleri
  - D) Silecekler
- 21-) Güvenli sürüş için doğru şişirilmiş lastikler ile ilgili aşağıdakilerden hangisi doğrudur?
- A) Daha iyi fren yapılı
  - B) Daha iyi viraja girilir
  - C) Daha az yakıt tüketir
  - D) Hepsi
- 22-) Güvenli sürüş açısından motorlu araçlarda en önemli faktör nedir?
- A) Sürücü
  - B) Aracın kendisi
  - C) Yol durumu
  - D) Hava şartları
- 23-) Güvenli sürüş açısından aşağıdakilerden hangisi yanlıştır?
- A) Sinyal verip hemen şerit değiştirmek.
  - B) Görüş mesafesi azaldığında takip mesafesini arttırmak.
  - C) Kavşaklara yaklaşırken yavaşlamak
  - D) Yan rüzgarların etkili olduğu yerlerde hızı azaltmak.
- 24-) Güvenli hız nedir?
- A) Yavaş seyretmek
  - B) 80 km ile seyretmek
  - C) Araç hakimiyetinin kontrol altında olduğu hız
  - D) Sabit hızla gitmek

**25-) Güvenli bir sürüş için lastik diş derinliği en az ne kadar olmalıdır?**

- A) 1.4 mm
- B) 1.6 mm
- C) 2.6 mm
- D) 2.9 mm

**26-) Gece güvenli sürüş için hangisi yapılmalıdır?**

- A) Normal şartlarda farlar ile birlikte sis lambaları da yakılmalıdır
- B) Karşıdan gelen sürücünün gözünü rahatsız etmemek için kısa farlara geçilmelidir
- C) Yerleşim birimleri içinde sadece park ışıkları ile gidilmelidir.
- D) Plaka ve arka stop ışıkları yüklerle kapanmışsa kırmızı bez asılmalıdır.

**27-) Frenleme sırasında aracın duruş mesafesine hangisi etki etmez?**

- A) Aracın yük durumu
- B) Yoldaki trafik yoğunluğu
- C) Yol yüzeyinin durumu
- D) Araç lastiklerindeki diş durumu

**28-) Aşınmış lastiklerle yola devam edilirse hangisi meydana gelir?**

- A) Araç hızlı giderken yakıt sarfıyatı azalır.
- B) Araç hızlı giderken yakıt sarfıyatı artar
- C) Frenleme mesafesi kısalır.
- D) Frenleme mesafesi uzar.

**29-) Aşağıdaki durumlardan hangisi sürüş esnasında sürücünün reflekslerinin zayıflamasına yol açar?**

- A) Düzenli ve yeterli uyku uyumak
- B) Araç kullanmadan önce alkol almak
- C) Çalışma ve dinlenme sürelerine uymak
- D) Hız kurallarına uymak

**30-) Araçta hız arttıkça aşağıdaki durumlardan hangisinin olması beklenir?**

- A) Direksiyon hakimiyeti zayıflar
- B) Uzak mesafeyi gösteren uzun farlar çalışmaz
- C) Vites geçişleri zorlaşır
- D) Yakın mesafeyi gösteren kısa farlar çalışmaz

**31-) Araç yükü aracın önünden kaç metre taşabilir?**

- A) 1 metre
- B) 2 metre
- C) 3 metre
- D) 4 metre

**32-) Araç içerisindeki yolcu sayısı veya yükün artması aşağıdakilerden hangisine sebep olur?**

- A) Frenleme mesafesi uzar
- B) Frenleme mesafesi kısalır
- C) Lastik basıncı artar
- D) Yakıt tasarrufu artar

**33-) Araca yüklenen yükün, ağırlık ve yüksekliği arttıkça aşağıdakilerden hangisinin olması beklenir?**

- A) Aracın Bakımını yaparken kolaylık sağlar.
- B) Yakıt tasarrufunu artırır
- C) Viraj ve viyadüklerde kontrolün zayıflamasına sebep olur
- D) Kapı kilitlerine arızaya sebep olur

**34-) Ağır vasıta araçlarda bulunan motor freni hangi durumlarda kullanılır?**

- A) Aracı park etmek için
- B) Aracı yavaşlatmak için
- C) Motor hararetini düşürmek için
- D) Lastik basınç ayarı için

**35-) ABS fren sistemi ile ilgili aşağıdaki açıklamalardan hangisi doğrudur?**

- A) Fren mesafesini kısaltır
- B) Savrulmadan yavaşlamayı ve/veya durmayı sağlar.
- C) Fren mesafesini uzatır
- D) ABS ile frenleme, fren pedalı pompalamak yapılmalıdır.

**36-) Aşağıdakilerden hangisi trafik suçudur?**

- A) Yaya ve okul geçitlerinde aracı yavaşlatmak
- B) Gidişe ayrılan sağdaki şeritte seyretmek
- C) Seyir halindeyken telefonla konuşmak
- D) Öndeki aracı güvenli mesafeden izlemek

37-) Araçtaki kornanın aşağıdaki hallerden hangisinde kullanılması zorunludur?

- A) Görüşün yetersiz olduğu kavşak, tepe üstü ve dönemeçlere yaklaşırken gelişi haber vermek için
- B) Kırmızı ışıkta bekleyen araç sürücülerinin harekete hazırlanmasını sağlamak için
- C) Dönüş sırasında, karşıya geçen yayaların taşıt yoluna girmelerini önlemek için
- D) Varsa bisiklet yolundaki bisikletlilerin taşıt yoluna girmelerini önlemek için

38-) Araç kornalarının kullanımı ile ilgili aşağıdakilerden hangisi yanlıştır?

- A) Ses tonunun sabit olması
- B) Korkutmadan uyarması
- C) Uyarı amacı dışında kullanılması
- D) Rahatsız etmeyecek şekilde kullanılması

39-) Gündüzler, araç kornasının hangi durumda kullanılması zorunludur?

- A) Bisiklet yolundaki bisikletlilerin taşıt yoluna girmelerini önlemede
- B) Kaldırımdaki yayaların taşıt yoluna girmelerini önlemede
- C) Kırmızı ışıkta bekleyen araç sürücülerini harekete hazırlanmalarını sağlamada
- D) İlerisi görünmeyen dönemeçlere yaklaşırken gelişi haber vermede

40-) Aşağıdakilerden hangisinin yapılması yasaktır?

- A) Araçta, diğer sürücü ve grupları korkutmak
- B) Araçta biriken çöpleri yola atmak
- C) Yayalara, su, çamur ve benzeri maddeleri sıçratmak
- D) Hepsi

41-) Şekildeki aracın yoluna devam edebilmesi için, ışıklı trafik işaret cihazında yanan ışığın rengi ne olmalıdır?

- A) Sarı
- B) Yeşil
- C) Kırmızı
- D) Kırmızı ile birlikte sarı



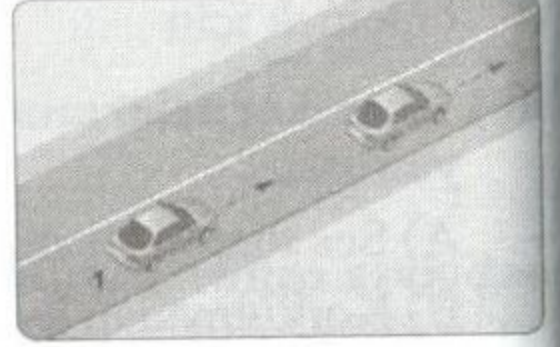
42-) Trafik polisinin verdiği işarete göre aşağıdakilerden hangisi doğrudur?

- A) Yol kolların gösterdiği yöndeki trafiğe açıktır.
- B) Yol görevlinin ön ve arka tarafındaki trafiğe açıktır.
- C) Yol bütün yönlerdeki trafiğe açıktır.
- D) Yol bütün yönlerdeki trafiğe kapalıdır.



43-) Şekle göre, 1 numaralı araç sürücüsü-nün önündeki aracı geçmesi yasaktır. Bu durumu sürücüye aşağıdakilerden hangisi bildirir?

- A) Devamlı yol çizgisi
- B) Diğer taşıt sürücüsü
- C) Yol kenarındaki banketler
- D) Hız kontrolü yapan uyarı cihazları



44-) Şekle göre 2 numaralı araç sürücüsünün hangisini yapması doğrudur?

- A) 1 numaralı aracın geçmesini beklemesi
- B) İkaz ederek 1 numaralı aracı durdurması
- C) Dönüşünü en sol şeritte tamamlaması
- D) Hızını artırarak dönüşe geçmesi



45-) Şekildeki araç sürücüsü kavşaktan sağa dönerek seyrini sürdürmek istiyor. Bu sürücünün aşağıdakilerden hangisini yapması yanlıştır?

- A) Sağa sinyal vermesi
- B) Yayaların geçişini beklemesi
- C) Kavşağa yaklaşırken hızını düşürmesi
- D) Yayaları ikaz ederek durdurup, seyrini sürdürmesi



46-) Tabloda, kandaki alkol miktarına bağlı olarak sürücülerin kaza yapma riskindeki artışlar verilmiştir.

Tabloya göre aşağıdakilerden hangisi kesinlikle söylenir?

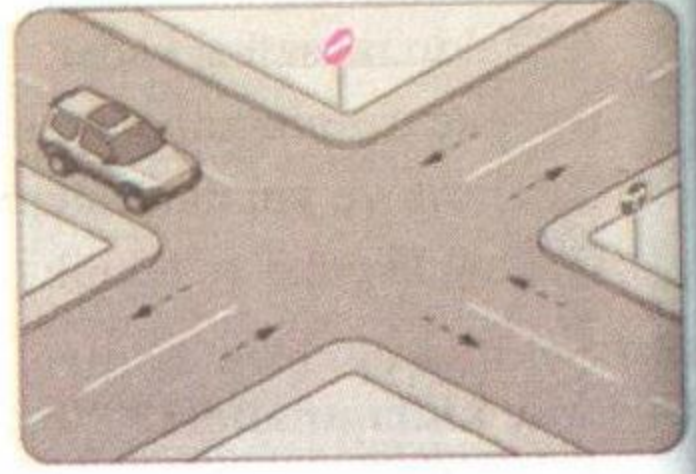
- A) Alkolün her sürücüde aynı etkiyi göstermediği
- B) Ülkemizde alkol tüketiminin gittikçe artmakta olduğu
- C) Kaza riskinin kandaki alkol miktarına bağlı olarak arttığı
- D) Az miktarda alınan alkolün sürücünün refleksini güçlendirdiği

Kandaki alkol miktarı (Promil)	Kaza riski artışı (Misli)
0.50	2
1.0	10
2.0	25



52-) Şekildeki aracın sürücüsü aşağıdakilerden hangilerini yapabilir?

- I- Sağa dönüş
- II- Sola dönüş
- III- Aynı yönde ilerleme
- A) Yalnız I
- B) I ve II
- C) II ve III
- D) I, II ve III



53-) Bir kavşakta, trafik görevlisi ile birlikte ışıklı trafik işaret cihazı da bulunuyorsa, sürücüler öncelikle hangisine uymak zorundadırlar?

- A) Trafik görevlisine
- B) Işıklı trafik işaret cihazına
- C) Yeşil ışık yanıyorsa, ışıklı trafik işaret cihazına
- D) Kırmızı ışık yanıyorsa, ışıklı trafik işaret cihazına

54-) Bir kavşakta geçiş üstünlüğüne sahip aracın sesli ve ışıklı uyarısını alan sürücü nasıl hareket etmelidir?

- A) Olduğu yerde hemen durmalı
- B) Derhal kavşağı boşaltarak yol vermeli
- C) Işıklı trafik işaretine uymalı
- D) Geriye dönerek beklemeli

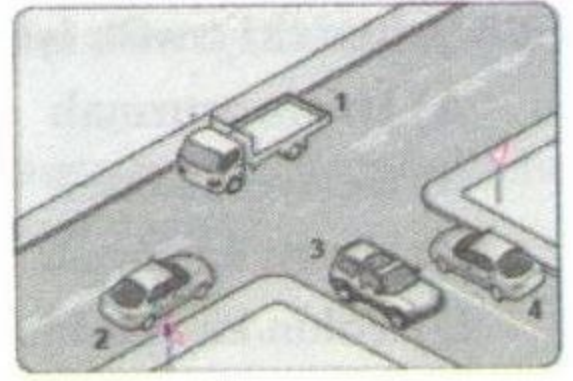
55-) Aşağıdakilerden hangisinin kara yollarında geceleri seyrederken yapılması yasaktır?

- A) Karşılaşmalarda ışıkların söndürülmesi
- B) Geçme sırasında öndeki aracın ışıkla uyarılması
- C) Öndeki araç yakından izlenirken kısa huzmeli farların yakılması
- D) Sis ışıklarının sadece sis, kar ve şiddetli yağmur sebebiyle görüşün yetersiz olduğu hallerde kullanılması

56-) Hangi durumda aracın iki yönüne reflektör (yansıtıcı) konulmalıdır?

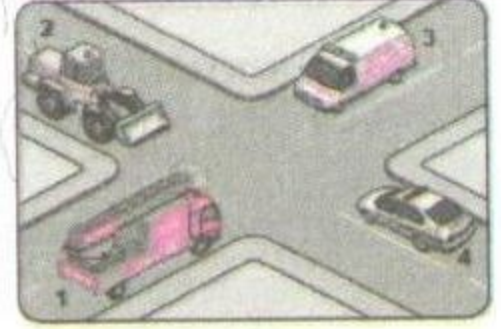
- A) Park edildiğinde
- B) Duraklama yapıldığında
- C) Taşıt yolunda arızalandığında
- D) Yolcu almak için durulduğunda

57-) Şekle göre aşağıdaki ifadelerden hangisi yanlıştır?



- A) 1 ve 2 numaralı taşıtlar ana yoldadır.
- B) 3 ve 4 numaralı taşıtlar tali yoldadır.
- C) 3 ve 4 numaralı taşıtlar bölünmüş kara yolundadır.
- D) 1, 2, 3 ve 4 numaralı taşıtlar iki yönlü kara yolundadır.

58-) Şekildeki araçların görev hâli durumunda geçiş üstünlüğü sıralaması nasıl olmalıdır?



- A) 1 - 3 - 4 - 2
- B) 3 - 1 - 4 - 2
- C) 3 - 4 - 1 - 2
- D) 4 - 1 - 3 - 2

59-) Şekildeki trafik işareti aşağıdakilerden hangisini bildirir?

- A) Kasisli yola girileceğini
- B) Yolda çalışma olduğunu
- C) Yolun trafiğe kapalı olduğunu
- D) Motorlu taşıtların giremeyeceğini



60-) Aşağıdakilerden hangisinin tek yönlü yollarda yapılması yasaktır?

- A) Yol eğimliyse çıkışta kullanılan vitesle inilmesi
- B) Park manevrası yaparken geri gidilmesi
- C) Hız azaltmak için frene basılması
- D) Ters yönden yola girilmesi

61-) Şekildeki trafik görevlisinin duruş pozisyonuna göre, aşağıdakilerden hangisi doğrudur?

- A) Görevlinin ön ve arka cephesinde kalan yollar trafiğe açıktır.
- B) Görevlinin sağ ve sol kol istikametinde kalan yollar trafiğe açıktır.
- C) Yol bütün yönlerdeki trafiğe kapalıdır
- D) Yol bütün yönlerdeki trafiğe açıktır.

